

NEUROSKIN FLOW

Emocosmética
PROFESIONAL



Emocosmética PROFESIONAL

MÉTODO DERMOWELLNESS INTEGRATIVO

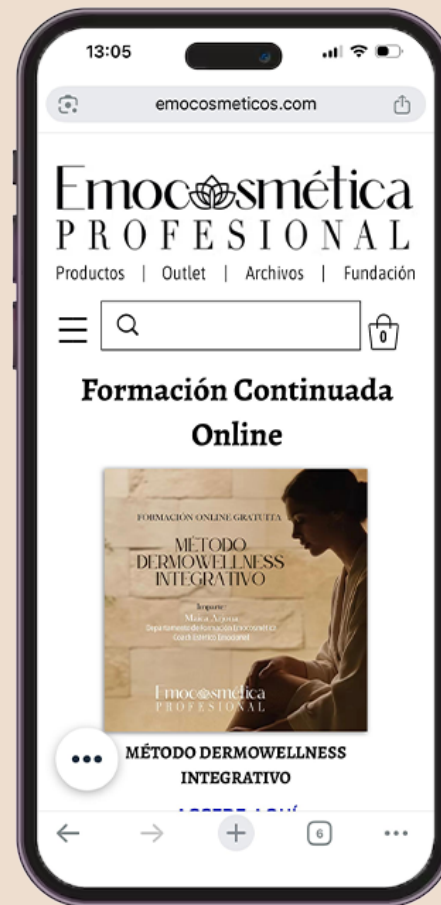
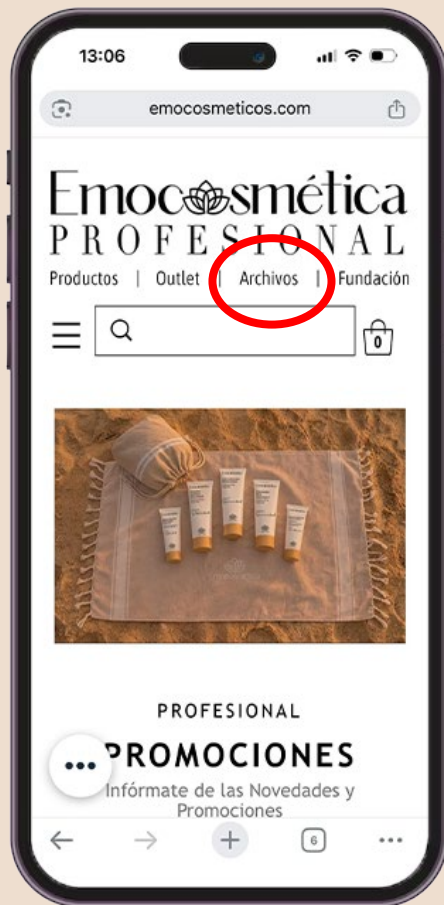
Optimizar la respuesta cutánea y del organismo,
antes de exigir estímulos metabólicos .

(Fitness, aparatología, remodelación)

ENFOQUE:

“Antes de reducir, remodelar o esculpir,
debemos optimizar el terreno biológico”







DERMOWELLNESS INTEGRATIVO

La piel como órgano estratégico con funciones inmunológicas, metabólicas, sensoriales y endocrinas fundamentales

- Actúa como barrera inmunológica
- Regula la temperatura corporal
- Participa en la síntesis de vitamina D
- Interviene en la percepción sensorial
- Genera una respuesta neurológica

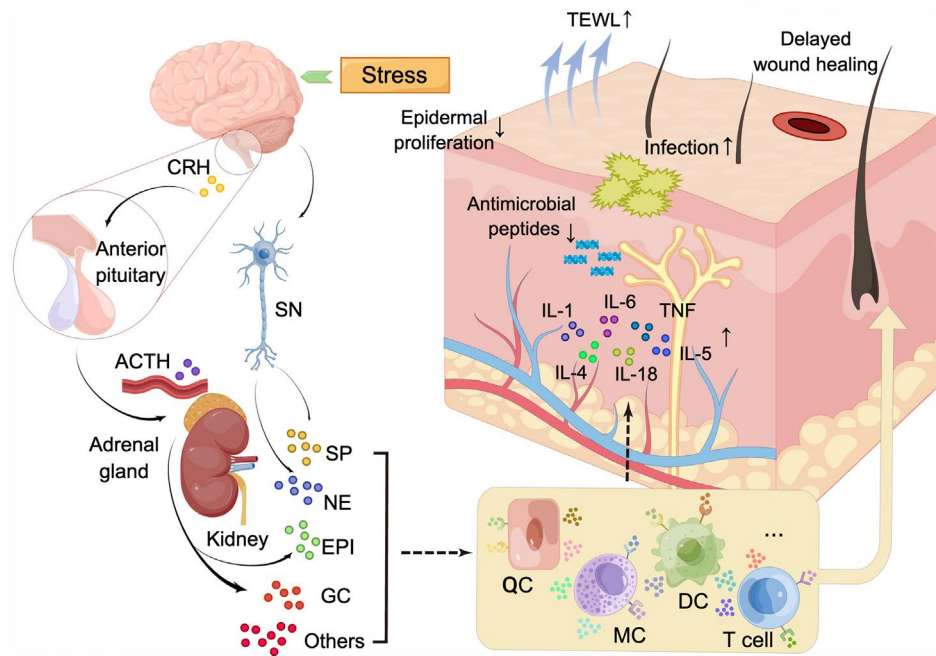
Emocosmética
P R O F E S I O N A L



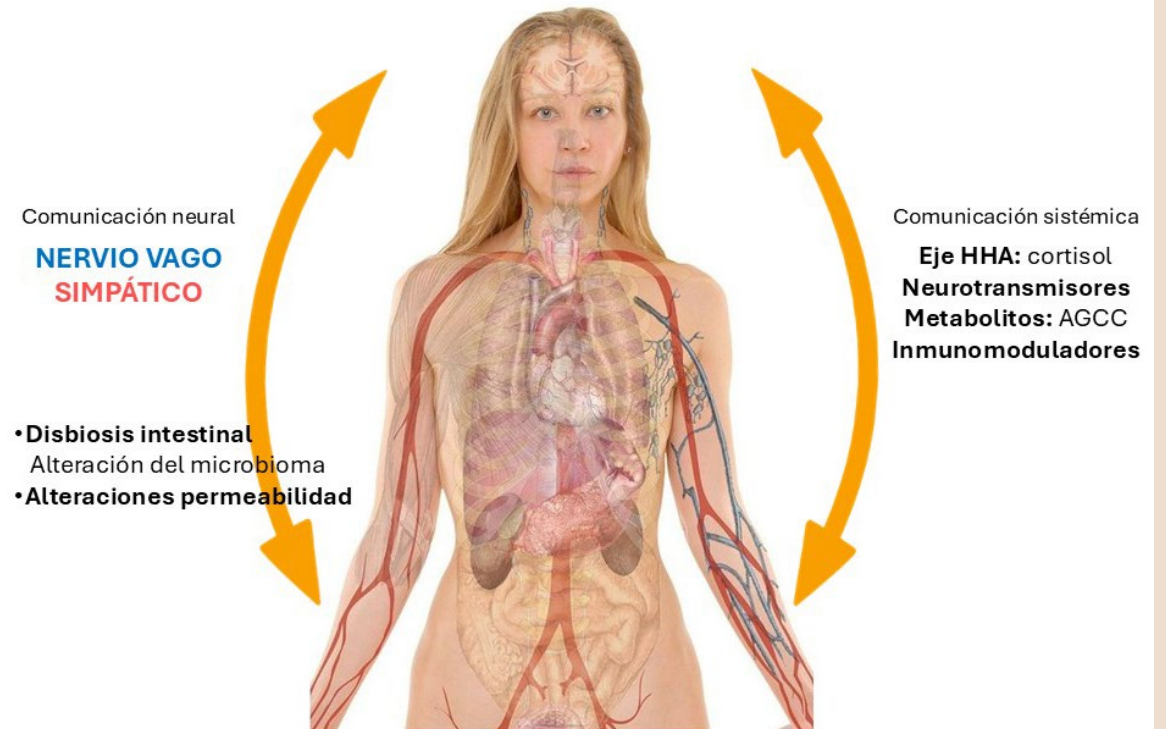
DERMOWELLNESS INTEGRATIVO

La piel como órgano estratégico con funciones inmunológicas, metabólicas, sensoriales y endocrinas fundamentales

EJE CEREBRO PIEL



EJE INTESTINO-CEREBRO-PIEL

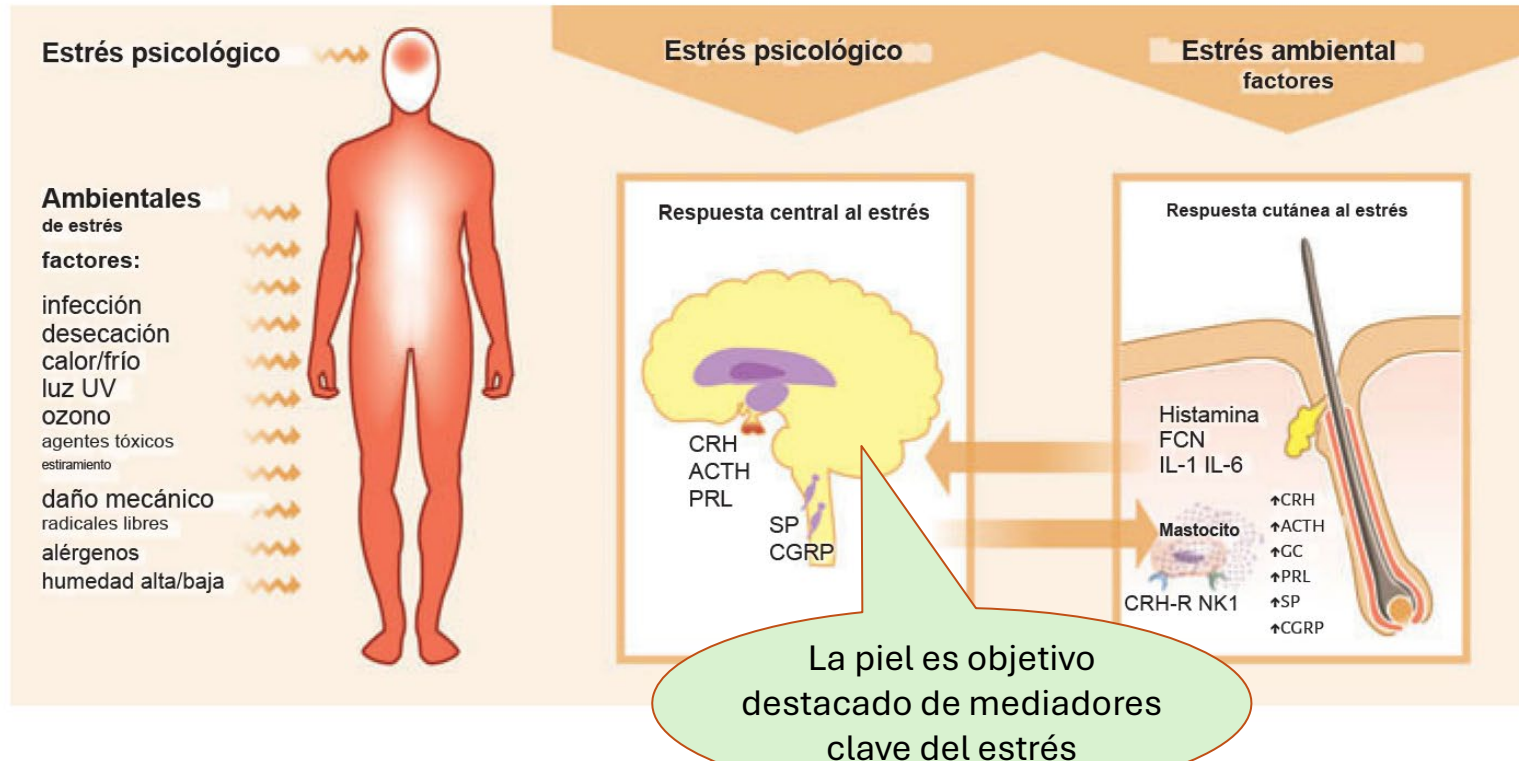




DERMOWELLNESS INTEGRATIVO

La piel como órgano estratégico con funciones inmunológicas, metabólicas, sensoriales y endocrinas fundamentales

Emocosmética
PROFESIONAL





Esto implica que si la piel está:

- Inflamada
- Deshidratada
- Fibrosis
- Alterada la microcirculación

El tejido responde peor a:

- Ejercicio físico
- Aparatología corporal
- Dietas
- Protocolos reductores

Emocosmética
PROFESIONAL



Emocosmética PROFESIONAL



“estamos regulando el sistema nervioso y preparando el cuerpo para responder mejor”

DERMOWELLNESS INTEGRATIVO

➤ NEUROCOSMÉTICA

➤ PRE-ACTIVACIÓN TISULAR

Realizar acciones que:

- Equilibren piel y dermabiota
- Activen la microcirculación
- Mejoren la deshidratación y pH
- Favorezcan drenaje linfático
- Reduzcan inflamación
- Refuercen la barrera de la piel
- Neuromodulación en piel

Para conseguir:

- Reduce carga alostática (física y emocional)
- Mejora la base funcional
- Prepara la piel para responder
- Optimiza tratamientos posteriores

“Entrenamos tu piel para que tu cuerpo responda, preparando el terreno, antes de exigirle resultados”

Emocosmética
PROFESIONAL



DERMOWELLNESS INTEGRATIVO

➤ NEUROCOSMÉTICA

➤ PRE-ACTIVACIÓN TISULAR

“Pero un organismo preparado no garantiza que sea estable de forma indefinida, por eso es importante hacer periódicamente **un reset que favorezca el movimiento continuo de regeneración, circulación y drenaje”**

Emocosmética
PROFESIONAL



NEUROSKIN FLOW

Para conseguir:

- Evita que la piel vuelva al bloqueo.
- Logra mantener su capacidad de respuesta más tiempo.

“NeuroSkin Flow es la fase de mantenimiento activo del equilibrio”

Emocosmética
PROFESIONAL



NEUROSKIN FLOW

- Mantiene el sistema en equilibrio.
- Evita recaídas en estrés cutáneo.
- Mantiene en estado óptimo la receptividad de la piel.
- Mantiene optimizados los resultados de tratamientos posteriores.

**“No compiten, se necesitan
y se complementan”**

Emocosmética
PROFESIONAL



NEUROSKIN FLOW

NeuroSkin Flow trabaja sobre:

- Mantener la microcirculación activa sin sobreestimular.
- Mantener la hidratación dinámica.
- Regular el sistema nervioso en cabina.
- Evitar el retorno al “estado de alerta” (simpático).

**“No compiten, se necesitan
y se complementan”**

Emocosmética
PROFESIONAL



NEUROSKIN FLOW

Resultados:

- Prolonga los efectos de Dermowellness.
- Mejora la respuesta a tratamientos específicos (antiedad, manchas, reductores, reafirmantes, etc.).
- Reduce la reactividad y el cansancio cutáneo.
- Mantiene la piel en estado funcional óptimo.
- Deja la piel radiante, hidratada y con un brillo saludable.
- Prepara la dermis para tomar el sol sin daño y con más vitalidad.
- Aumenta la receptividad energética a la vitamina D.
- Trabaja la autoestima y estimula los chakras relacionados con el poder personal.
- Protege y repara el aura, fortalece el campo vibracional.
- Favorece un cuerpo radiante y emocionalmente conectado con su poder.

Emocosmética
PROFESIONAL



NEUROSKIN FLOW

RECEPCIÓN Y APERTURA ENERGÉTICA

- Musicoterapia y Colorterapia.
- Catalizador Emocional.



Catalizador Emocional del Hogar
Animic



- Optimismo
- Vitalidad
- Seguridad
- Perseverancia
- Confianza

Emocosmética
PROFESIONAL



NEUROSKIN FLOW

HIGIENE Y EXFOLIACIÓN CORPORAL

Emocosmética
PROFESIONAL



Jabón Natural de Propóleo Máxima Pureza
Vitalidad

Sales de Baño del Mar Muerto · **Profesional**
Elixir Corporal Protector Calmante · **Profesional**



NEUROSKIN FLOW

HIGIENE Y EXFOLIACIÓN CORPORAL



Elixir Corporal Protector Calmante
Profesional

- Activador circulatorio controlado
- Protector antioxidante
- Reparador lipídico
- Modulador inflamatorio
- Limpiador y carminativo
- Antiséptico y fungicida
- Equilibra SN Central
- Favorece sueño reparador
- Transforma emociones negativas en positivas

Principios Activos: tamanu, rosa mosqueta, árbol de té, romero, menta japonesa, eucalipto blanco, almendras dulces, laurel, hierba de San Juan, maravilla y vitamina E.

Terapia Floral: almond, sunflower y fuga daemonum.

Emocosmética
PROFESIONAL



NEUROSKIN FLOW

**TRABAJO CON DOS POLARIDADES FUNCIONALES
COMPLEMENTARIAS**



Elixir Corporal Nutritivo Energizante · **Vitalidad**
Elixir Corporal Reductor Drenante · **Constancia**

**“Entender qué necesita cada
zona y responder a ello de
manera inteligente”**

No es “un aceite para adelgazar y otro para
nutrir”, sino en entender que *el cuerpo
necesita funciones distintas según la zona.*

Hay áreas que necesitan activarse y
recuperar vitalidad, y otras que necesitan
liberar tensión, retención o saturación.

El tratamiento trabaja precisamente ese
equilibrio dinámico del flujo corporal.

Emocosmética
PROFESIONAL



NEUROSKIN FLOW

TRABAJO CON DOS POLARIDADES FUNCIONALES COMPLEMENTARIAS



Elixir Corporal Nutritivo Energizante
Vitalidad

- Vivificante para piel y mente
- Activa fibroblastos: síntesis de colágeno y elastina
- Reparador lipídico
- Modulador inflamatorio y antioxidante
- Nutre e hidrata
- Alto poder regenerativo y cicatrizante
- Recupera energía vital
- Alivia la fatiga y la tensión nerviosa
- Refuerza conexiones neuronales

Principios Activos: rosa mosqueta, calabaza, sachá inchi, albaricoque, tomate, almendras dulces, oliva, maravilla, argán, zanahoria, romero, naranja, canela, betacaroteno, fitoescualeno, soja, betasitosterol y vitamina E.

Emocosmética
PROFESIONAL



NEUROSKIN FLOW

Emocosmética
PROFESIONAL

TRABAJO CON DOS POLARIDADES FUNCIONALES COMPLEMENTARIAS



Elixir Corporal Nutritivo Energizante
Vitalidad

- Representa la polaridad de expansión, oxigenación y activación funcional.
- Composición orientada a devolver energía a tejidos apagados o fatigados.

Zanahoria, betacaroteno, tomate: luminosidad y revitalización.

Naranja dulce: aporta apertura energética.

Canela y romero: ligera activación circulatoria, percepción de calor y movimiento.

Argán, rosa mosqueta, sachá inchi o albaricoque: aceites nutritivos recuperan flexibilidad y confort en pieles desvitalizadas.



NEUROSKIN FLOW

TRABAJO CON DOS POLARIDADES FUNCIONALES COMPLEMENTARIAS



Elixir Corporal Nutritivo Energizante
Vitalidad

Dónde lo aplicamos:

Zonas donde la piel necesita recuperar vida, tono y energía:
espalda alta, brazos, escote, cuello, áreas frías, tejidos
apagados o con pérdida de tonicidad.

Cómo lo aplicamos:

Maniobras más ascendentes, abiertas y fluidas, buscando
que la piel “respire” y salga de la sensación de agotamiento
funcional.

Emocosmética
PROFESIONAL



NEUROSKIN FLOW

TRABAJO CON DOS POLARIDADES FUNCIONALES COMPLEMENTARIAS



Elixir Corporal Reductor Drenante
Constancia

- Lipolítico, tonificante y reafirmante
- Drenante intensivo
- Favorece efecto detox
- Modulador inflamatorio y antioxidante
- Nutre e hidrata
- Reparador lipídico
- Ayuda al autocontrol y la constancia
- Induce la producción de serotonina
- Genera estado de optimismo y vitalidad

Principios Activos: AOVE, maravilla, dátiles egipcios del Desierto, abedul blanco, café verde arábico, algas fucus, romero, naranja de Sevilla, hiedra, guaraná, raíz del traidor, centella asiática, castaño de Indias, vitamina E y maravilla.

Terapia Floral: white chestnut, olive y sunflower.

Emocosmética
PROFESIONAL



NEUROSKIN FLOW

TRABAJO CON DOS POLARIDADES FUNCIONALES COMPLEMENTARIAS



Elixir Corporal Reductor Drenante
Constancia

- Representa la polaridad de drenaje, vaciado y descongestión.
- Composición más enfocada en favorecer circulación, ligereza y movilización de retención.

Café verde y guaraná: aportan dinamización tisular y activación microcirculatoria.

Fucus: drenaje y movilización.

Hiedra y abedul: clásicos de la cosmética descongestiva.

Centella asiática y castaño de Indias: confort vascular y trata la sensación de piernas o tejidos pesados.

Emocosmética
PROFESIONAL



NEUROSKIN FLOW

TRABAJO CON DOS POLARIDADES FUNCIONALES COMPLEMENTARIAS



Elixir Corporal Reductor Drenante
Constancia

Dónde lo aplicamos:

Zonas donde existe mayor congestión o sensación de acumulación: piernas, tobillos, abdomen, cintura, cartucheras o tejidos densos y pesados.

Cómo lo aplicamos:

Maniobras más más lentas, continuas y drenantes, favoreciendo sensación de vaciado y ligereza sin agresividad.

Emocosmética
PROFESIONAL



NEUROSKIN FLOW

TRABAJO CON DOS POLARIDADES FUNCIONALES COMPLEMENTARIAS



Elixir Corporal Nutritivo Energizante · **Vitalidad**
Elixir Corporal Reductor Drenante · **Constancia**

Podemos realizar una transición progresiva:

Trabajar piernas principalmente con Reductor, abdomen con una mezcla de ambos y espalda alta con predominio de Vitalidad.

Genera una experiencia más sofisticada, el sistema nervioso percibe cambios progresivos de textura, aroma y sensación corporal.

Convierte el tratamiento en una regulación neurocutánea completa y no como un masaje convencional.

Emocosmética
PROFESIONAL



NEUROSKIN FLOW

SELLADO Y FINALIZACIÓN



Perfume Limpiador de Cuerpos Sutiles
Abundancia

- Limpiador de energía corporal física
- Propiedades calmantes
- Limpia energías negativas externas
- Limpiador de pensamientos o sentimientos negativos
- Actúa como un “abrecaminos” permanente
- Al renovar los campos sutiles, protege y nos permite anidar lo que deseamos atraer

Principios Activos: Rosa de damasco, rosa de provenza, rosa silvestre, gluconolactona, vitamina C. Perfume de Esencias Alquímicas, Chamánicas, Herméticas, vibracionales y plantas pertenecientes al mundo mágico de la wicca entre otras culturas ancestrales.

Emocosmética
PROFESIONAL



NEUROSKIN FLOW

TRATAMIENTO DE MANTENIMIENTO EN CASA



Elixir Corporal Relajante Liberador · **Serenidad**
Elixir Corporal Nutritivo Energizante · **Vitalidad**
Elixir Corporal Sensitivo Revigorizante · **Abundancia**

Para la Noche:

Elixir Serenidad tras el baño o ducha, antes de la cena, al menos durante 15 días.
Óptimo incorporar en la rutina diaria.

Si la persona lo prefiere, puede utilizar la técnica *Lux pre-glow*.

Para la Mañana:

Elixir Vitalidad y **Elixir Abundancia** en días alternos, al menos durante 15 días.

Si la persona lo prefiere, puede realizar una **aplicación rápida de 5 minutos** en “**puntos Flow**”.

Emocosmética
PROFESIONAL



NEUROSKIN FLOW

TRATAMIENTO DE MANTENIMIENTO EN CASA



Elixir Corporal Relajante Liberador
Serenidad

- Desaceleración, recogimiento y restauración profunda.
- Favorece el puente entre el estado de alerta del día y la preparación para el descanso.
- Induce el entorno fisiológico de producción de melatonina.
- Ayuda en digestión alterada por tensión nerviosa o estrés.
- Evita que la noche comience en el cansancio extremo.
- Ayuda a disminuir tensión mandibular y cervical.
- Mejora la calidad del contacto afectivo nocturno, que comienza generalmente en la cena.

Principios Activos: AOVE, uva, neem, ashwaghandá, alhucema, juncos oloroso de Arabia, valeriana, manzanilla de Castilla, jazmín de la India, mejorana dulce, verbena y vitamina E.

Terapia Floral: vine, lavander, chamomille, lemongrass, olive y vervain. **Nootrópico:** ashwaghandá.

Emocosmética
PROFESIONAL



NEUROSKIN FLOW

TRATAMIENTO DE MANTENIMIENTO EN CASA



Elixir Corporal Relajante Liberador
Serenidad

“Convertir el cuidado corporal en un ritual previo a la cena ayuda a que el cerebro deje de asociar el autocuidado únicamente con “reparar daño”, para empezar a vivirlo como una forma diaria de regulación y prevención que favorece dejar los problemas fuera del hogar y crear entornos más seguros para el cerebro dentro del ámbito familiar, personal en casa, incluso íntimo”.

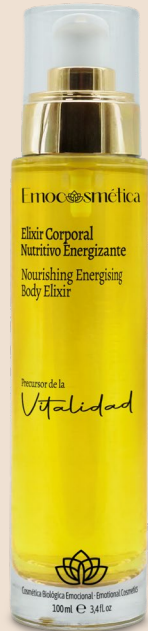
La cena pasaría a formar parte del entorno de seguridad.

Emocosmética
PROFESIONAL



NEUROSKIN FLOW

TRATAMIENTO DE MANTENIMIENTO EN CASA



Elixir Corporal Nutritivo Energizante
Vitalidad

A nivel emocional y energético, **Elixir Vitalidad** es:

- yang
- expansivo
- ascendente
- luminoso
- relacionado con acción y movimiento

Principios Activos: rosa mosqueta, calabaza, sacha inchi, albaricoque, tomate, almendras dulces, oliva, maravilla, argán, zanahoria, romero, naranja, canela, betacaroteno, fitoescualeno, soja, betasitosterol y vitamina E.

Emocosmética
PROFESIONAL



NEUROSKIN FLOW

TRATAMIENTO DE MANTENIMIENTO EN CASA



Elixir Corporal Sensitivo Revigorizante
Abundancia

A nivel emocional y energético, **Elixir Abundancia** es:

- yin cálido
- centrador
- magnético
- protector
- asociado a seguridad y estabilidad

Principios Activos: AOVE, sésamo, dátiles del desierto, argán y vitamina E.

Terapia Floral: olive. **Patente:** Olivem® 1000.



NEUROSKIN FLOW

TRATAMIENTO DE MANTENIMIENTO EN CASA



Elixir Corporal Nutritivo Energizante · **Vitalidad**
Elixir Corporal Sensitivo Revigorizante · **Abundancia**

Alternarlos evita dos extremos:

- quedarse constantemente en activación
- quedarse en energía lenta, fuerte, soberbia y contenida

El equilibrio real del cuerpo necesita ambas cosas, movimiento y arraigo con fuerza.

Además, el sistema nervioso responde muy bien a los cambios coherentes de estímulo.

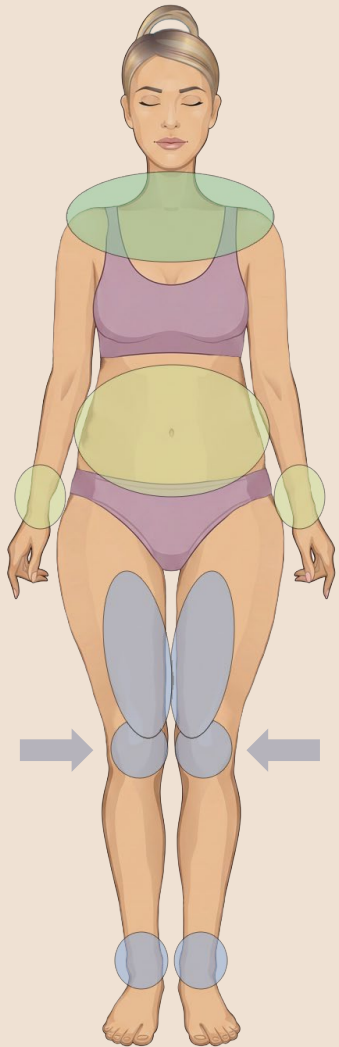
Alternar aceites mantiene más viva la respuesta sensorial, energética y emocional.

Emocosmética
PROFESIONAL



NEUROSKIN FLOW

TRATAMIENTO DE MANTENIMIENTO EN CASA



Aplicación rápida de 5 minutos en “puntos Flow”

3 zonas clave que conectan circulación, sistema nervioso y percepción corporal

1. Zona clavicular + pecho alto

Parte alta del pecho, clavículas, inicio de hombros.

Zona ligada a la respiración y al nervio vago: apertura, energía y expansión.

2. Abdomen + zona pulso

Centros de regulación neurovegetativa y donde se acumula tensión o bloqueo.

Giros lentos en sentido agujas del reloj, presión suave y constante.

3. Muslos + rodillas + corvas + tobillos

Donde más se acumula: retención, pesadez, y estancamiento circulatorio.

Pases ascendentes, lentos y continuos, sin apretar.

Emocosmética
PROFESIONAL



NEUROSKIN FLOW

Lo importante de este método es que no estamos solo “hidratando, nutriendo y drenando y el cuerpo”.

Estamos **activando** donde falta energía,
drenando donde sobra,
y **regulando** el sistema nervioso.

Emocosmética
PROFESIONAL



NEUROSKIN FLOW

NeuroSkin Flow funciona especialmente bien como tratamiento de mantenimiento después de realizar **Dermowellness**.

Una sesión **al mes** en personas con mucho estrés, inflamación, cansancio acumulado, retención o tendencia a volver rápidamente al bloqueo cutáneo y corporal.

Mantenimiento: **cada 2 meses** para ayudar a mantener activa la microcirculación, el drenaje, la receptividad de la piel y el equilibrio neurocutáneo conseguido con **Dermowellness** y los tratamientos en cabina para resolver asuntos concretos.

Emocosmética
PROFESIONAL





Emocosmética
PROFESIONAL